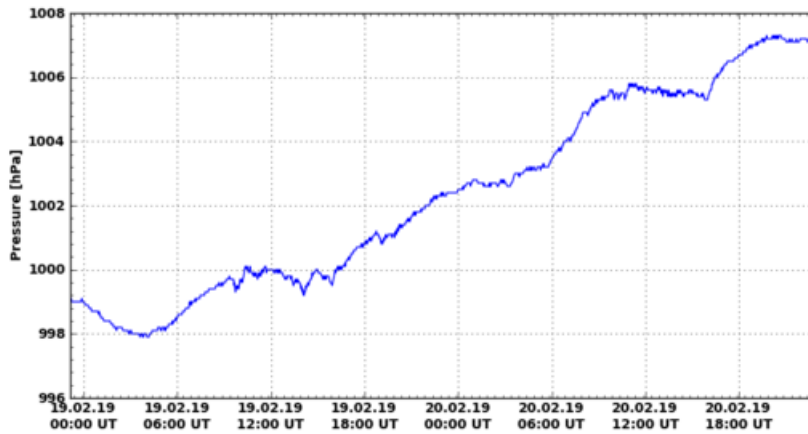
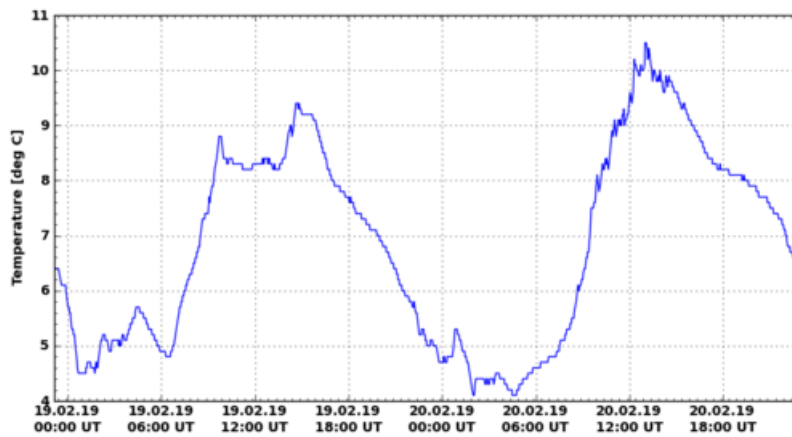


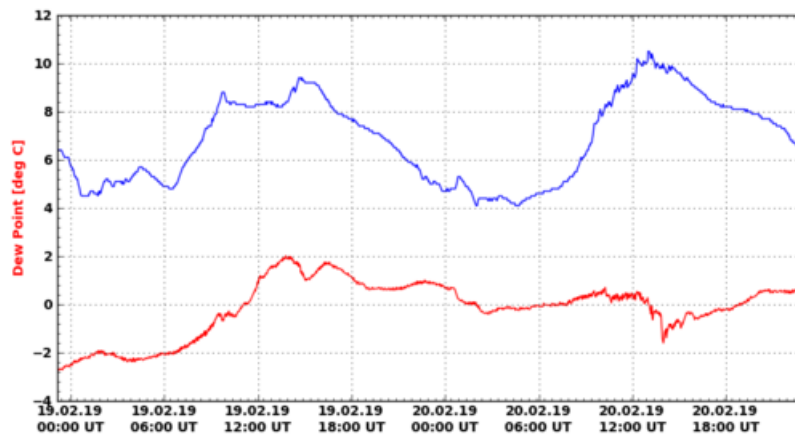
Wetterstation



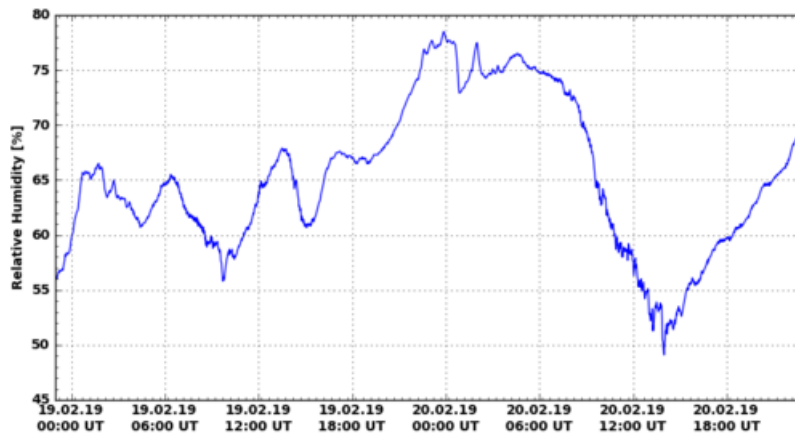
Luftdruck (auf Stationsniveau) [hPa]



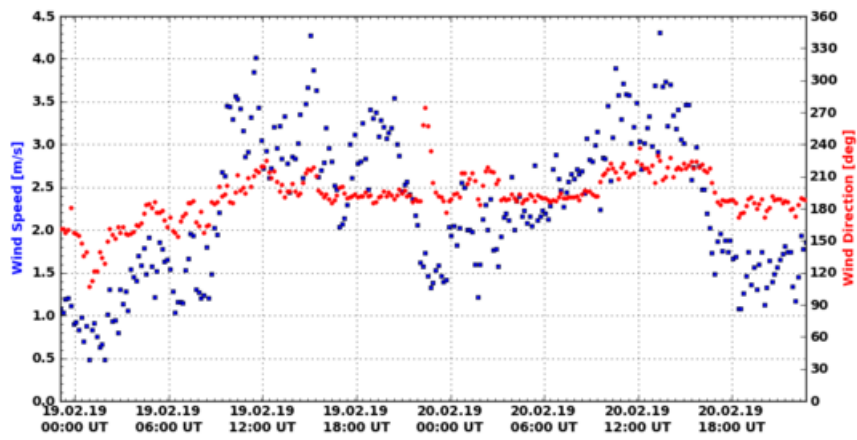
Lufttemperatur [°C]



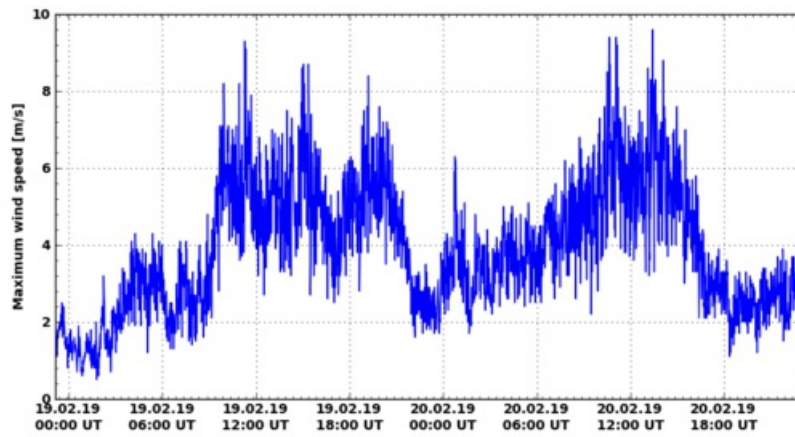
Taupunkt (rot) und Lufttemperatur (blau) [°C]



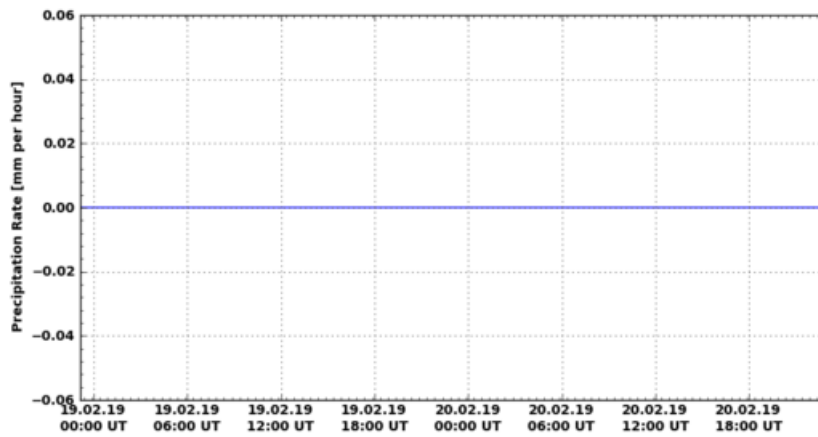
Relative Luftfeuchtigkeit [%]



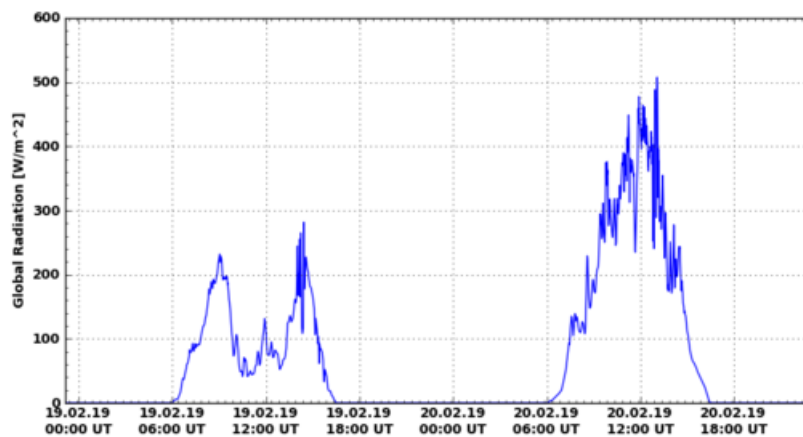
Windgeschwindigkeit (blau) [m/s] und Windrichtung (rot) [Grad]



Stärkste Böe pro Minute [m/s]



Niederschlagsdaten [mm Niederschlag pro Stunde].



Globalstrahlung (direkte Sonneneinstrahlung und diffuse Himmelstrahlung) [W/m²]

**Leibniz-Institut für
Troposphärenforschung e.V. (TROPOS)**
Permoserstraße 15
04318 Leipzig

Telefon: ++49 (341) 2717 7060
Telefax: ++49 (341) 2717 99 7060

Folgen Sie uns auf Twitter:
@TROPOS_de



Das Leibniz-Institut für Troposphärenforschung ist Mitglied der Wissenschaftsgemeinschaft Gottfried Wilhelm Leibniz.

© 2019 Leibniz-Institut für Troposphärenforschung e.V. Alle Rechte vorbehalten.